

Fortis X, C51

Experimente el poder de la integración perfecta



Fortis X es una tecnología de vanguardia diseñada para gestionar las operaciones diarias, así como la actividad en el sitio de emergencia. Utilizando las últimas tecnologías de TI y protocolos de comunicación, proporciona a los operadores de varios departamentos en cualquier sitio un conjunto

de herramientas de gestión flexible y eficaz, y el control de todos los subsistemas y sensores.

En un entorno complejo, cada sistema tiene su propia interfaz y los operadores deben cambiar con frecuencia de una aplicación a otra, lo que los ralentiza y prolonga sus listas de tareas. La mayoría de los sistemas ejecutan cientos de secuencias de comandos para cada actividad requerida, lo que también aumenta los tiempos de respuesta a alertas y amenazas, agravando los riesgos.

Fortis X fusiona datos de múltiples subsistemas in situ y los muestra en una interfaz única fácil de usar con conectividad bidireccional. Los operadores pueden ejecutar varios sistemas de terceros simultáneamente y automatizar los procedimientos, al tiempo que reducen el tiempo de respuesta y se mantienen centrados en la tarea que tienen entre manos.

El método de integración de Fortis X es único y permite a los clientes conectarse a un número infinito de subsistemas y sensores en tiempo real, creando un ecosistema unificado que proporciona operaciones seguras, eficientes y sin interrupciones en el sitio.



Características y capacidades

Administración y control de subsistemas de terceros:

- Fusión de datos de cualquier subsistema y sensor para lograr un conocimiento de la situación en tiempo real.
- Interfaz unificada de gestión de incidentes, que mejora las operaciones fluidas del sitio.

Análisis de incidentes y alertas:

- Detección, análisis, clasificación y alertas inmediatas de incidentes a las unidades pertinentes.
- Respuestas instantáneas a incidentes, activando reglas y procedimientos predefinidos automatizados.

Flujo de trabajo automatizado

- Asignación rápida de tareas mediante un motor de reglas y procedimientos predefinidos basados en el protocolo de seguridad y las operaciones diarias del sitio.
- Generación automatizada de listas de tareas basadas en las características de los incidentes y los protocolos del sitio.

Comunicación

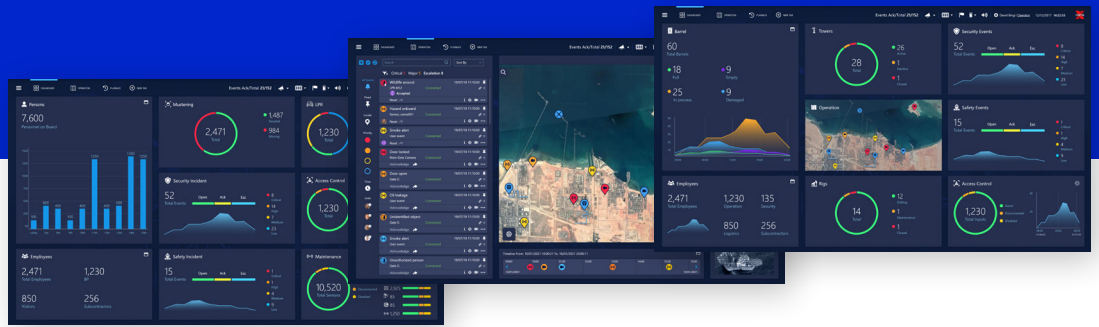
- Despacho rápido de los primeros intervinientes mediante una potente tecnología de geolocalización GIS.
- Navegación por el mapa y localización según la clasificación del incidente.

Aplicación móvil

- Gestión eficiente de recursos, asignación de personal, comunicaciones y primeros intervinientes.
- Proceso de toma de decisiones preciso y dinámico en tiempo real.

Mejora de las operaciones:

- Generación de informes personalizados, gráficos y diagramas operativos bajo demanda para un debriefing y cumplimiento eficientes.
- "Modo de simulación" para la incorporación de personal y la formación rutinaria.



Ventajas

Eficiencia operativa

- Operaciones fluidas de sistemas, plataformas de seguridad, recursos y unidades móviles de terceros.
- KPIs e informes de rendimiento analizados para una toma de decisiones eficiente y efectiva.

Funcionamiento sencillo

- Conjunto de herramientas de gestión versátiles, eficientes y sencillas para operaciones fluidas y sin contratiempos.

Múltiples formatos de mapas

- Motor GIS avanzado para la visualización geolocalizada de todos los sensores y dispositivos en todo el sitio.

Apuntamiento automático

- Enfoque instantáneo en áreas "calientes" y ubicaciones de incidentes mediante la detección automática de cámaras y otros equipos ópticos.
- Protocolos de evacuación y procedimientos de bloqueo de seguridad rápidos y organizados.

Plataforma móvil

- Capacidades de monitoreo, operación y generación de informes a través de dispositivos portátiles.

Minería de datos

- Proceso de toma de decisiones rápido y basado en datos, impulsado por IVA (análisis de video) y Business Intelligence (BI) integrados.

Fusión de datos

- Información procesable generada por múltiples bases de datos fusionadas en plataformas de varios subsistemas.

Cuadros de mando y widgets

- Resúmenes sencillos de datos y vídeos por usuario.

Colaboración

- Colaboración completa de las unidades de mando y control interregionales, difundiendo e intercambiando incidentes, datos de SIG y secuencias de video.